

Благоустройство общественной территории по ул. К. Маркса, 88 в п.

Кордон

В рамках проекта «Формирование современной городской среды» в 2018 году на общественной территории по ул. К. Маркса, 88 в п. Кордон вблизи дома культуры планируется обустроить детскую игровую площадку, площадью 500 м².

Выбор территории для обустройства детской площадки обусловлен тем, что в поселке Кордон нет ни одной детской площадки. А данная территория находится вблизи Центральной улицы, практически в центре поселка рядом с домом культуры, по близости расположены три магазина и кафе. Для населения наиболее значимо обустройство детской площадки на данной территории.

Минимальный перечень работ включает:

-установка скамеек, урн.



Дополнительный перечень работ включает:

- Устройство детской игровой площадки: песочница, горка, качели и стойка баскетбольная.



При установке основания всех МАФов будут бетонироваться. На площадке под горкой и качелями, в целях предотвращения травматизма, будет выполнена песчаная подушка толщиной не менее 15 см с прослойкой «Дорнита» между песчаной подушкой и грунтом. Выполнение работ запланировано на июнь-июль 2018 года.

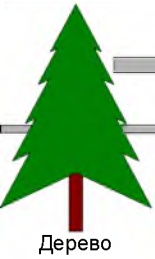
За счет финансового и трудового участия заинтересованных лиц планируется выполнить работы по ремонту существующей деревянной изгороди по периметру территории.

Сметная стоимость работ по обустройству детской игровой площадки на общественной территории по ул. К. Маркса, 88 в п. Кордон составляет 344 496,20 руб.

Определение подрядчика будет осуществляться согласно Федерального закона от 05.04.2013 № 44-ФЗ «О контрактной системе в сфере закупок товаров, работ, услуг для обеспечения государственных и муниципальных нужд».

Дизайн проект на благоустройство Общественной территории по ул. К.
Маркса, 88 в п. Кордон

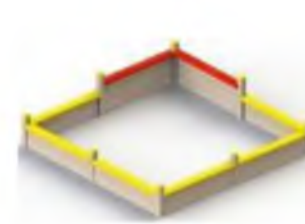
Автомобильная дорога



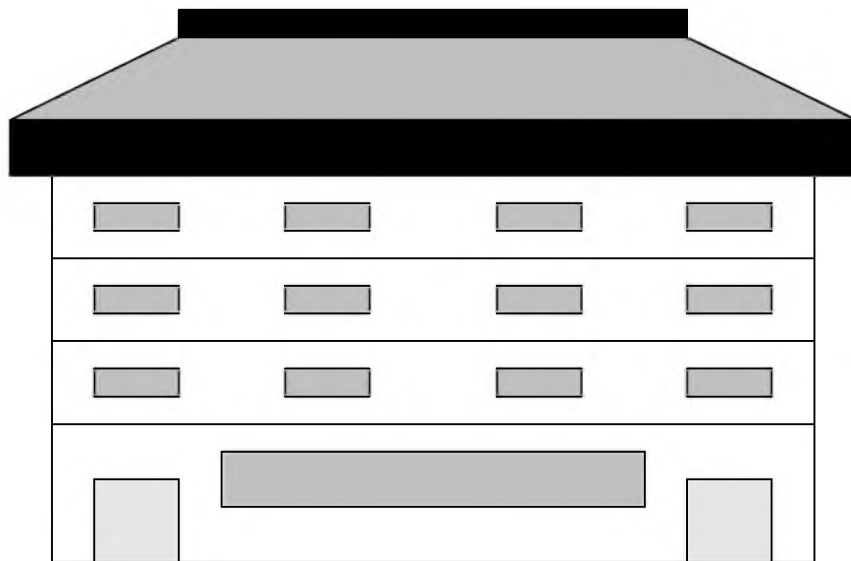
Дерево

Тротуары
Ремонт изгороди за счет финансового и трудового участия заинтересованных лиц

Установка скамеек и урн для мусора



Устройство детской игровой площадки:
песочница, горка,
качели, стойка
баскетбольная с кольцом
и щитом



Здание дома культуры п. Кордон, ул. К. Маркса, 88



Общественная
территория в
п.Кордон
ул.К.маркса 88

Кордон

ул. Карла Маркса

ул. Карла Маркса

ул. Карла Маркса

ул. Карла Маркса

59

ул. Октября

59А

Yandex

Yandex

Yandex

Yandex



" _____ " _____ 2018 г.

" _____ " _____ 2018 г.

Благоустройство общественной территории по ул. К. Маркса, 88 в п. Кордон

(наименование стройки)

ЛОКАЛЬНЫЙ СМЕТНЫЙ РАСЧЕТ №

(локальная смета)

на Благоустройство общественной территории по ул. К. Маркса, 88 в п. Кордон

(наименование работ и затрат, наименование объекта)

Основание:

Сметная стоимость строительных работ _____ 344,496 тыс. руб.

Средства на оплату труда _____ 18,824 тыс. руб.

Сметная трудоемкость _____ 119,59 чел.час

Составлен(а) в текущих (прогнозных) ценах по состоянию на 4 квартал 2017 года

№ пп	Обоснование	Наименование	Ед. изм.	Кол.	Стоимость единицы, руб.				Общая стоимость, руб.			
					Всего	В том числе			Всего	В том числе		
						Осн.З/п	Эк.Маш.	З/пМех		Осн.З/п	Эк.Маш.	З/пМех
1	2	3	4	5	6	7	8	9	10	11	12	13
Раздел 1. Новый Раздел												
1	ФЕР31-01-088-01	Устройство прослоек из "Дорнита"	1000 м2	0,1	13974,24	64,55	21,79		1397,42	6,46	2,18	
2	ФЕР31-01-039-02	Устройство песчаного основания	100 м3 основания	0,15	6491,44	65,84	334,8	33,56	973,72	9,88	50,22	5,03
3	ФЕР01-02-058-02	Копание ям вручную без креплений для стоек и столбов: без откосов глубиной до 0,7 м, группа грунтов 2	100 м3 грунта	0,02	2184	2184			43,68	43,68		
4	ФЕР08-01-002-02	Устройство основания под фундаменты: щебеночного	1 м3 основания	2	248,74	19,61	58,36	5,56	497,48	39,22	116,72	11,12
5	ФЕР06-01-001-01	Устройство бетонной подготовки	100 м3 бетона, бутобетона и железобетона в деле	0,02	58585,02	1404	1590,53	243	1171,7	28,08	31,81	4,86
6	ФЕР09-06-001-03	Монтаж МАФ	1 т конструкций	1	1043,44	883,28	91,21	2,16	1043,44	883,28	91,21	2,16
7	ПРАЙС ООО "Кама-КСИЛ"	Диван на ж/б ножках	шт	3	2037				6111			
8	ПРАЙС ООО "Кама-КСИЛ"	Урна со вставкой железобетонная	шт	2	916				1832			
9	ПРАЙС ООО "Кама-КСИЛ"	Песочница 3х3м	шт	1	4480				4480			
10	ПРАЙС ООО "Кама-КСИЛ"	Качели на стойках металл двойные, с подвесками 4970 со спинкой	шт	1	7984				7984			
11	ПРАЙС ООО "Кама-КСИЛ"	Детский игровой комплекс, Н г.=1,5 (нерж.)	шт	1	19145				19145			

Гранд-СМЕТА

1	2	3	4	5	6	7	8	9	10	11	12	13
12	ПРАЙС ООО "Кама-КСИЛ"	Стойка баскетбольная со щитом и сеткой	шт	1	3523				3523			
Итого прямые затраты по смете в ценах 2001г.									48202,44	1010,6	292,14	23,17
Итого прямые затраты по смете с учетом коэффициентов к итогам									264795,51	18425,27	2276,05	398,52
В том числе, справочно:												
индекс цен на 4 квартал 2017 года ОЗП=17,2; ЭМ=7,35; ЗПМ=17,2; МАТ=4,91 (Поз. 1-12)									201604,63	16371,72	1855,09	375,35
МДС 81-35.2004 п.4.60._Транспортные расходы ПЗ=1,06 (ОЗП=1,06; ЭМ=1,06; МАТ=1,06) (Поз. 1-12)									14988,44	1042,94	128,83	
Накладные расходы									14736,65			
В том числе, справочно:												
80%*0,85 ФОТ (от 796,38) (Поз. 3)									541,54			
90%*0,85 ФОТ (от 16141,12) (Поз. 6-12)									12347,96			
105%*0,85 ФОТ (от 595,55) (Поз. 5)									531,53			
115%*0,85 ФОТ (от 384,43) (Поз. 1-2)									375,78			
122%*0,85 ФОТ (от 906,31) (Поз. 4)									939,84			
Сметная прибыль									12413,8			
В том числе, справочно:												
45%*0,8 ФОТ (от 796,38) (Поз. 3)									286,7			
65%*0,8 ФОТ (от 595,55) (Поз. 5)									309,69			
80%*0,8 ФОТ (от 906,31) (Поз. 4)									580,04			
85%*0,8 ФОТ (от 16525,55) (Поз. 1-2, 6-12)									11237,37			
Итого по смете:												
Аэродромы									13326,42			
Земляные работы, выполняемые ручным способом									1624,62			
Конструкции из кирпича и блоков									4921,88			
Бетонные и железобетонные монолитные конструкции в промышленном строительстве									7387,54			
Строительные металлические конструкции									264685,5			
Итого									291945,96			
В том числе:												
Материалы									244094,19			
Машины и механизмы									2276,05			
ФОТ									18823,79			
Накладные расходы									14736,65			
Сметная прибыль									12413,8			
НДС 18%									52550,27			
ВСЕГО по смете									344496,23			

Составил: _____
(должность, подпись, расшифровка)